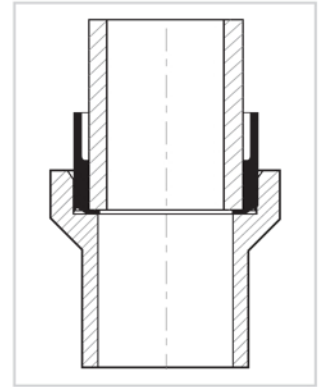
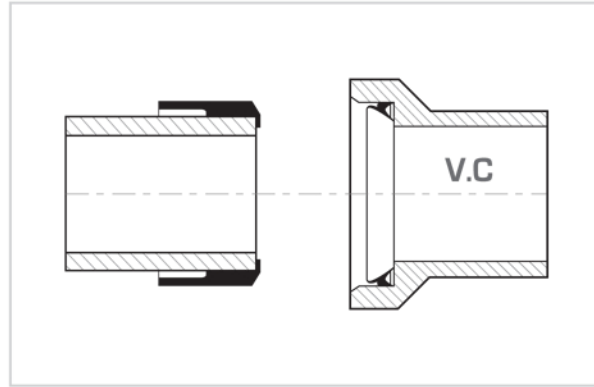


## 3-2 Connection of Vitrified clay pipes to pipes of different materials

According to the site requirements, a connection between clay pipes and other materials such as (PVC or cast iron), can sometimes be required. Due to the differences in dimensions such as wall thickness and tolerances, a direct connection will not be possible. In this case, the use of adapter pieces such as the U-ring or A-ring is advised.

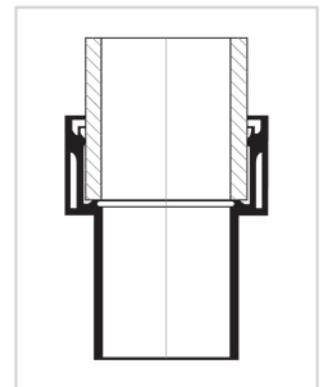
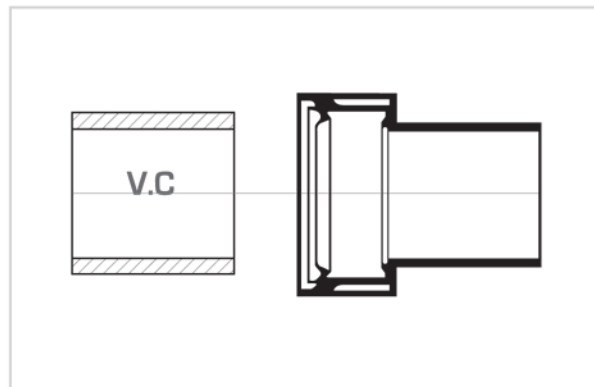
### "U" Ring (Adapter)

The U-ring is used to connect vitrified clay pipe sockets to the spigot end of cast iron or PVC pipes. Available in nominal sizes 100 to 200mm.



### "A" Ring (Adapter)

The A-ring is used to connect vitrified clay spigot ends to cast iron or PVC sockets. Available in nominal sizes 100 to 200mm.



## ٣-٢ ربط الأنابيب الفخارية بأنابيب من مواد أخرى

يتطلب العمل في الموقع أحياناً ربط الأنابيب الفخارية بطرف أنابيب غير فخارية (بلاستيك أو حديد أو غيرها) والتي قد تختلف سواء في القطر أو السمك، لذا فإنه من الصعب توصيلها مباشرة وفي هذه الحالة يجب استعمال حلقات التوصيل "U" أو "A" فهما مصممتان خصيصاً لذلك، وبواسطتهما يمكن الحصول على توصيلة محكمة وسريعة.

### حلقة "U"

تستعمل لربط رأس الأنبوب الفخاري بذيّل أنبوب البلاستيك أو الحديد وهي متوافرة بأقطار من ١٠٠ ملم - ٢٠٠ ملم.

### حلقة "A"

تستعمل لربط ذيل الأنبوب الفخاري برأس أنبوب البلاستيك أو الحديد وهي متوفرة بأقطار من ١٠٠ ملم - ٢٠٠ ملم.